

## FICHE SIGNALÉTIQUE DU DOMAINE AIN EL FAOUARA III

### 1. LOCALISATION

**Gouvernorat : ZAGHOUAN**

**Délégation : ZRIBA**

### 2. DONNEES CLIMATIQUES (Zriba)

| Mois                             | Sept                 | Oct  | Nov  | Déc  | Jan  | Fév  | Mars | Avril | Mai  | Juin | Juil | Août | Annuelle     |
|----------------------------------|----------------------|------|------|------|------|------|------|-------|------|------|------|------|--------------|
| <b>Etage Bioclimatique</b>       | Semi aride inférieur |      |      |      |      |      |      |       |      |      |      |      |              |
| <b>Pluviométrie Moyenne (mm)</b> | 45.2                 | 49   | 44.6 | 51.4 | 44.4 | 46.8 | 38.6 | 32.4  | 21   | 9.7  | 1.5  | 10.1 | <b>394.7</b> |
| <b>Température Moyenne (°C)</b>  | 24.7                 | 20.8 | 15.4 | 11.7 | 10.4 | 10.8 | 13   | 15.5  | 20.1 | 24.5 | 27.5 | 28.6 | <b>18.5</b>  |

### 3. PATRIMOINE FONCIER DE LA PARCELLE (HA)

| N° du titre foncier                         | Nom de la parcelle | Superficie (ha) |
|---|--------------------|-----------------|
| Il sera précisé dans le contrat de location |                    | 530             |
| <b>Total</b>                                |                    | <b>530</b>      |

#### 4. SUPERFICIE TOTALE ET SA REPARTITION ACTUELLE (HA)

| Désignation          | Sec        | Irrigué | Total      |
|----------------------|------------|---------|------------|
| Arboriculture        | -          |         | -          |
| Superficie assolable | 464        |         | 464        |
| Parcours             | 66         |         | 66         |
| <b>S/Total</b>       | <b>530</b> |         | <b>530</b> |
| Forêt et Inculte     | -          |         | -          |
| <b>Total</b>         | <b>530</b> |         | <b>530</b> |

#### 5. RESSOURCES EN SOLS ET APTITUDES CULTURALES

- **Type de Sols** : Rendzines , peu évolués d'apport , unités complexes.
- **Vocation** : Grandes cultures, arboricultures rustiques.

#### 6. RESSOURCES EN EAU

| Sources          | Nombre | Débit (l/s) | Salinité (g/l) | Observations |
|------------------|--------|-------------|----------------|--------------|
| Puits de surface | 1      | 1           | 1.84           | Non équipé   |

Source : CRDA de Zaghouan

#### 7. PERSONNEL EXISTANT (à prendre en charge)

- **Unité de Gestion** :
- **Technique** :
- **Exécution** : ouvriers ( 4 )

## 8. INFRASTRUCTURES EXISTANTES

### 8.1. Bâtiments d'exploitation (Néant)

| Désignation | Nombre | Superficie (m <sup>2</sup> ) | Etat | Observations |
|-------------|--------|------------------------------|------|--------------|
|             |        |                              |      |              |

### 8.2 Autres infrastructures

Electrification                      Oui                            Non     

Eau potable                              Oui                            Non     

#### Eau potable et d'abreuvement

Réseau SONEDE                                            Autres     

Source : .....Citerne.....

## 9. OCCUPATION DU SOL ET RENDEMENTS MOYENS\* (Campagnes 2014/15 et 2015/16.)

### 9.1. Cultures annuelles

| Cultures     | Superficie en Sec (Ha) | Rendements (Qx/ha) | Superficie en Irrigué (Ha) | Rendements (Qx/ha) | Superficie Totale (Ha) |
|--------------|------------------------|--------------------|----------------------------|--------------------|------------------------|
| Orge         | 275                    | Déclassé           |                            |                    | 275                    |
| Blé tendre   | 45                     | Déclassé           |                            |                    | 45                     |
| Terre nue    | 144                    |                    |                            |                    | 144                    |
| <b>Total</b> | <b>464</b>             |                    |                            |                    | <b>464</b>             |

## 9.2. Plantations (Néant)

| Espèces      | Superficie<br>Ha | Age | Nombre de pieds /ha | Rendements<br>(Qx/ha) |
|--------------|------------------|-----|---------------------|-----------------------|
|              |                  |     |                     |                       |
| <b>TOTAL</b> |                  |     |                     |                       |

\*Source : Cellule de Gestion des Terres de Déchéances de l'OTD

## 10. ORIENTATIONS DE DEVELOPPEMENT

Construction des bâtiments d'exploitations, amélioration pastorale, plantation d'olivier à huile en sec et développement des grandes cultures en sec avec intégration de l'élevage ovin à viande.

- Installation de 20 ha d'olivier à huile en sec CP : 24 %
- Elevage de 500 brebis CP : 76 %

(CP : Coefficient de Pondération)

## 11. ENVELOPPE MINIMALE DE L'INVESTISSEMENT :

## 12. PERSONNEL SUPPLEMENTAIRE MINIMUM REQUIS

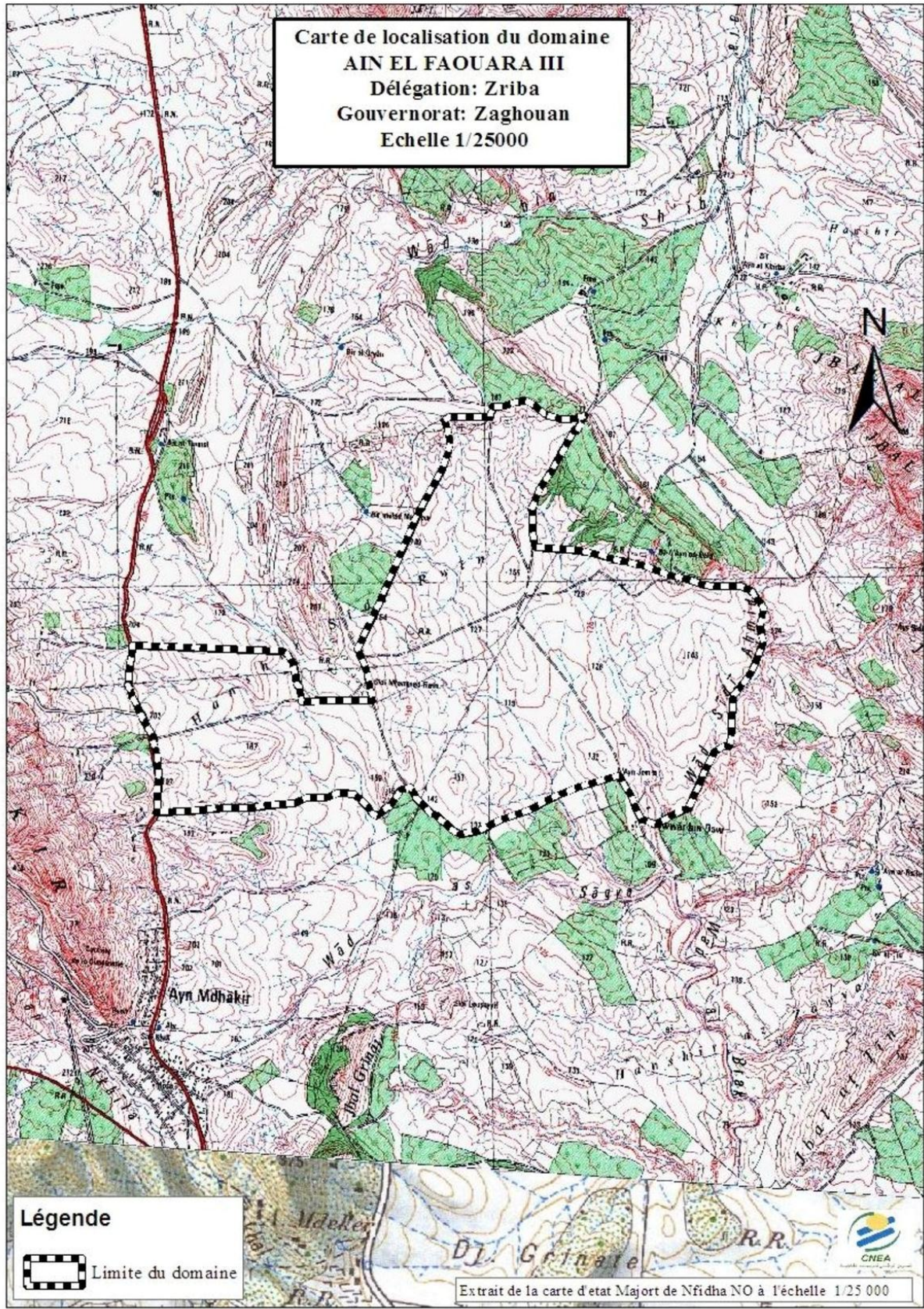
En plus du personnel existant, le promoteur est tenu à recruter le personnel suivant :

- **Unité de Gestion** : Gestionnaire ( 1 ) , Comptable ( 1 ) , Magasinier ( 1 )
- **Technique** : Technicien (1)
- **Exécution** : Ouvriers ( 2 )


13. DUREE DE LOCATION : 25 ans

### N.B. :

L'étude d'identification doit être élaborée sur la base des données sur les ressources en eau indiquées dans la présente fiche



Carte de localisation du domaine  
**AIN EL FAOUARA III**  
 Délégation: Zriba  
 Gouvernorat: Zaghouan  
 Echelle 1/25000

**Légende**  
 Limite du domaine

Extrait de la carte d'état Major de Nfidha NO à l'échelle 1/25 000